

fenster. türen. fassaden.

sander.

kompetenz aluminium.



SMART DOOR

Türen für ein schönes Zuhause.

handwerk
made in
germany



7740-70

mit Ganzglas-Seitenteil | Rahmen –
Edelstahlloptik | Glas: satiniertes Glas |
Farbe: RAL 7001 Silbergrau Feinstruktur |
Aufsatzfüllung | Mit 1000 mm
Edelstahl-Griffstange



7740-50

Glas: G 500-25 mattiertes Glas mit klarem Rand |
Farbe: RAL 9016 Verkehrsweiß | Aufsatzfüllung |
Designsockel 2.105.03 | Mit 1600 mm Edelstahl-Griffstange



Detail

Verglasung G 500-25 mattiertes Glas
mit klarem Rand



7740-70

Rahmen – Edelstahlloptik |
Glas: Mastercarré | Farbe: RAL
7016 Anthrazitgrau Feinstruktur |
Aufsatzfüllung | Mit 1600 mm
Edelstahl-Griffstange



7741-50

Glas: G 500-25 mattiertes Glas mit klarem Rand | Farbe: RAL 9016 Verkehrsweiß | Aufsatzfüllung | Designsockel 2.205.03 | Mit 800 mm Schwarzstahl-Griffstange



7741-50

Glas: satiniertes Glas
Farbe: RAL 9007 Graualuminium
Feinstruktur | Aufsatzfüllung |
Mit 1600 mm Edelstahl-Griffstange



7741-50

mit Ganzglas-Seitenteil | Glas: G 1313
mattiertes Glas mit klaren Streifen |
Farbe: RAL 7012 Basaltgrau Feinstruktur |
Aufsatzfüllung | Mit 1600 mm Edelstahl-
Griffstange



7745-50

mit Ganzglas-Seitenteil | Glas: G 500-25
 mattiertes Glas mit klarem Rand |
 Aufsatzfüllung | Designsockel 2.205.03 |
 Mit 800 mm Schwarzstahl-Griffstange



7745-50

Glas: G 1311 mattiertes Glas mit klaren Streifen |
 Farbe: RAL 9016 Verkehrsweiß | Aufsatzfüllung |
 Designsockel 2.105.03 | Mit 1600 mm Edelstahl-Griffstange



Detail

Verglasung G 1311 mattiertes Glas
 mit klaren Streifen



7745-50

Glas: Mastercarré | Farbe: Dekor Turner
 Oak malt | Aufsatzfüllung | Mit 1600 mm
 Schwarzstahl-Griffstange



Detail

Verglasung G 500-25 mattiertes Glas mit klarem Rand



7742-70

Rahmen – Edelstahloptik |
Glas: Mastercarré | **Farbe:** RAL 9016 Verkehrsweiß | Aufsatzfüllung |
 Designsockel 2.105.03 | Mit 1600 mm Edelstahl-Griffstange



7742-50

Glas: G 505-25 mattiertes Glas mit klarem Rand |
Farbe: RAL 7016 Anthrazitgrau Feinstruktur | Aufsatzfüllung |
 Designsockel 2.205.03 | Mit 1200 mm Schwarzstahl-Griffstange



7751-50

Glas: Ornament 504 |
Farbe: RAL 9006 Weißaluminium Feinstruktur | Aufsatzfüllung |
 Mit 1200 mm Edelstahl-Griffstange



7751-50

Glas: G 500-25 mattiertes Glas mit klarem Rand | **Farbe:** RAL 9016 Verkehrsweiß | Mit 1600 mm Edelstahl-Griffstange

| Abbildung unten |

7742-50

mit Ganzglas-Seitenteil | **Glas:** satiniertes Glas | **Farbe:** RAL 7016 Anthrazitgrau Feinstruktur | Aufsatzfüllung |
 Mit 1600 mm Edelstahl-Griffstange





| Abbildung unten |

7743-50

mit Ganzglas-Seitenteil
Glas: G 500-25 mattiertes
 Glas mit klarem Rand
Farbe: RAL 7016 Anthrazitgrau
 Feinstruktur | Aufsatzfüllung |
 Mit 1600 mm Edelstahl-Griffstange

7744-50

Glas: Mastercarré | **Farbe:** RAL 7016
 Anthrazitgrau Feinstruktur | Auf-
 satzfüllung | Mit 1600 mm Edelstahl-
 Griffstange

7744-50

Glas: Ornament 504 | Aufsatzfüllung |
Farbe: RAL 9016 Verkehrsweiß |
 Designsockel 2.205.03 | Mit 800 mm
 Schwarzstahl-Griffstange

7743-50

Glas: satiniertes Glas | **Farbe:** RAL 7001
 Silbergrau Feinstruktur | Aufsatzfüllung |
 Mit 1600 mm Edelstahl-Griffstange



7743-50

Glas: G 500-25 mattiertes Glas mit klarem Rand |
Farbe: RAL 9016 Verkehrsweiß | Aufsatzfüllung |
 Mit 1200 mm Edelstahl-Griffstange



7750-50

Glas: G 500-25 mattiertes Glas mit klarem Rand | Farbe: RAL 9016 Verkehrsweiß | Aufsatzfüllung | Mit 1600 mm Schwarzstahl-Griffstange



7750-50

Glas: Mastercarré | Farbe: RAL 7016 Anthrazitgrau Feinstruktur | Aufsatzfüllung | Designsockel 2.105.03 | Mit 1600 mm Edelstahl-Griffstange



Detail

Ornamentglas Mastercarré



7750-50

Glas: G 500-25 mattiertes Glas mit klarem Rand | Farbe: RAL 9007 Graualuminium Feinstruktur | Aufsatzfüllung | Mit 1200 mm Edelstahl-Griffstange



| Abbildung unten |

Detail

Mattiertes Glas mit klarem Rand

7767-50

Glas: Mastercarré | Farbe: RAL 9016
Verkehrsweiß | Aufsatzfüllung |
Designsockel 2.205.03 | Mit 1400 mm
Schwarzstahl-Griffstange

7767-50

Glas: G 500-25 mattiertes Glas
mit klarem Rand | Farbe: RAL 7001
Silbergrau Feinstruktur | Aufsatzfüllung |
Mit 1400 mm Edelstahl-Griffstange

7766-50

Glas: G 500-25 mattiertes Glas
mit klarem Rand | Farbe: RAL 7012
Basaltgrau Feinstruktur | Aufsatzfüllung |
Mit 1400 mm Edelstahl-Griffstange

7766-50

Glas: satiniertes Glas | Farbe: Dekor
Desert Oak | Aufsatzfüllung |
Mit 1400 mm Schwarzstahl-Griffstange

| Abbildung unten |

7767-50

mit Ganzglas-Seitenteil
Glas: G 500-25 mattiertes Glas mit
klarem Rand | Farbe: RAL 9016
Verkehrsweiß | Aufsatzfüllung |
Mit 1400 mm Edelstahl-Griffstange





7752-50

Glas: G 1277 mattiertes Glas mit klaren Streifen und klarem Rand | Farbe: RAL 7001 Silbergrau
Feinstruktur | Aufsatzfüllung | Mit 1600 mm Schwarzstahl-Griffstange



Detail

Verglasung G 1277 mattiertes Glas mit klaren Streifen und klarem Rand



7752-70

Rahmen – Edelstahloptik | Glas:
G 500-25 mattiertes Glas mit klarem
Rand | Farbe: RAL 9016 Verkehrsweiß |
Aufsatzfüllung | Mit 1600 mm Edelstahl-
Griffstange



7752-50

mit Ganzglas-Seitenteilen |
Glas: G1277 mattiertes Glas mit klaren
Streifen und klarem Rand |
Farbe: RAL 7016 Anthrazitgrau
Feinstruktur | Aufsatzfüllung |
Designsockel 2.105.03 |
Mit 1600 mm Edelstahl-Griffstange



| Abbildung unten |

7735-50

mit Ganzglas-Seitenteil |
Glas: satiniertes Glas | **Farbe:** RAL 7016 Anthrazitgrau Feinstruktur |
 Aufsatzfüllung | Mit 1600 mm
 Edelstahl-Griffstange

7735-50

Glas: satiniertes Glas | **Farbe:** RAL 7016 Anthrazitgrau Feinstruktur |
 Aufsatzfüllung | Mit 1600 mm
 Schwarzstahl-Griffstange

7735-50

Glas: G 1459 mattiertes Glas mit klarem Streifen | **Farbe:** Dekor Desert Oak |
 Aufsatzfüllung | Mit 1600 mm
 Schwarzstahl-Griffstange

7748-50

Glas: satiniertes Glas | **Farbe:** RAL 9006 Weißaluminium Feinstruktur |
 Aufsatzfüllung | Mit 1600 mm
 Edelstahl-Griffstange



7748-50

Glas: G 1310 mattiertes Glas mit klarem Streifen |
Farbe: RAL 9016 Verkehrsweiß | Aufsatzfüllung |
 Mit 1600 mm Edelstahl-Griffstange



Detail

Verglasung G 5005 mattiertes Glas mit klaren Streifen



7706-52

Glas: satiniertes Glas | Farbe: RAL 9016 Verkehrsweiß | Aufsatzfüllung | Mit 1600 mm Edelstahl-Griffstange



7706-52

Glas: G 5005 mattiertes Glas mit klaren Streifen | Farbe: RAL 9007 Graualuminium Feinstruktur | Aufsatzfüllung | Mit 1600 mm Edelstahl-Griffstange



7824-52

Glas: G 5005 mattiertes Glas mit klaren Streifen | Farbe: RAL 7001 Silbergrau Feinstruktur | Aufsatzfüllung | Mit 1200 mm Schwarzstahl-Griffstange



7824-52

Glas: G 5005 mattiertes Glas mit klaren Streifen | Farbe: RAL 9016 Verkehrsweiß | Aufsatzfüllung | Mit 1000 mm Edelstahl-Griffstange

| Abbildung unten |

7706-52

Glas: G 5005 mattiertes Glas mit klaren Streifen | Farbe: RAL 7016 Anthrazitgrau Feinstruktur | Aufsatzfüllung | Designsockel 2.105.03 | Mit 1600 mm Edelstahl-Griffstange





7577-52

Glas: G 500-25 mattiertes Glas mit klarem Rand |
 Farbe: RAL 9006 Weißaluminium Feinstruktur |
 Aufsatzfüllung | Mit 1600 mm Schwarzstahl-Griffstange



7577-52

Glas: satiniertes Glas
 Farbe: RAL 7016 Anthrazithgrau
 Feinstruktur | Aufsatzfüllung |
 Mit 1600 mm Edelstahl-Griffstange



7752-52

Glas: G 1369 mattiertes Glas mit klaren
 Streifen | Farbe: RAL 9016 Verkehrsweiß |
 Aufsatzfüllung | Mit 1200 mm
 Edelstahl-Griffstange



7752-52

Glas: G 1369 mattiertes Glas mit klaren
 Streifen | Farbe: RAL 7012 Basaltgrau
 Feinstruktur | Aufsatzfüllung |
 Mit 1200 mm Schwarzstahl-Griffstange

| Abbildung unten |

7577-52

mit Ganzglas-Seitenteil | Glas: satiniertes
 Glas | Farbe: RAL 7016 Anthrazithgrau
 Feinstruktur | Aufsatzfüllung |
 Mit 1600 mm Schwarzstahl-Griffstange





7732-94

flächenbündige Lisenen | Farbe: RAL 7001
Silbergrau Feinstruktur | Aufsatzfüllung |
Mit 1600 mm Edelstahl-Griffstange



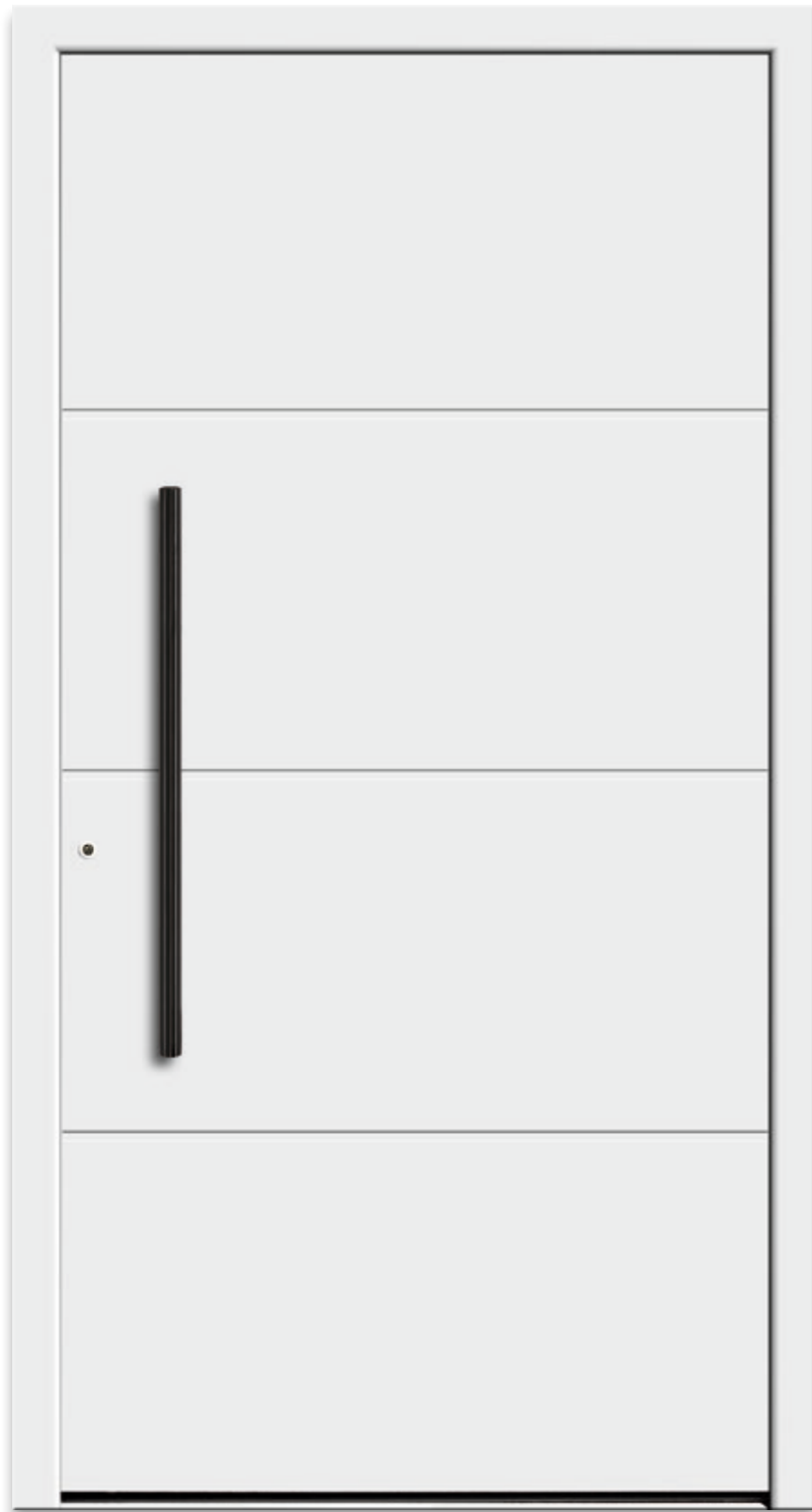
7730-95

flächenbündige Schwarzstahl-Lisenen |
Farbe: RAL 9016 Verkehrsweiß |
Aufsatzfüllung | Mit 1600 mm
Schwarzstahl-Griffstange



7730-94

mit Ganzglas-Seitenteilen | flächen-
bündige Lisenen | Glas Seitenteil:
Klarglas | Farbe: RAL 7012 Basaltgrau
Feinstruktur | Aufsatzfüllung |
Mit 1600 mm Edelstahl-Griffstange



7703-92

Farbe: RAL 9016 Verkehrsweiß | Aufsatzfüllung |
Mit 800 mm Schwarzstahl-Griffstange



7703-92

Farbe: RAL 7012 Basaltgrau Feinstruktur |
Aufsatzfüllung | Designsockel 2.105.03 |
Mit 1600 mm Edelstahl-Griffstange



7794-90

Farbe: Dekor Desert Oak | Aufsatzfüllung |
Mit 1600 mm Schwarzstahl-Griffstange



7794-90

mit Ganzglas-Seitenteil | Glas Seitenteil: G 500-25
mattiertes Glas mit klarem Rand | Farbe: RAL 7016
Anthrazitgrau Feinstruktur | Aufsatzfüllung |
Mit 1600 mm Edelstahl-Griffstange



7703-92

mit Ganzglas-Seitenteilen |
Glas Seitenteil: G 5003 mattiertes
Glas mit klaren Streifen | Farbe:
RAL 7001 Silbergrau Feinstruktur |
Aufsatzfüllung | Mit 1600 mm
Edelstahl-Griffstange



7702-92

mit Ganzglas-Seitenteil | Glas Seitenteil:
G 5003 mattiertes Glas mit klaren
Streifen | Farbe: RAL 7016 Anthrazitgrau
Feinstruktur | Aufsatzfüllung |
Designsockel 2.105.03 | Mit 1600 mm
Edelstahl-Griffstange



7702-92

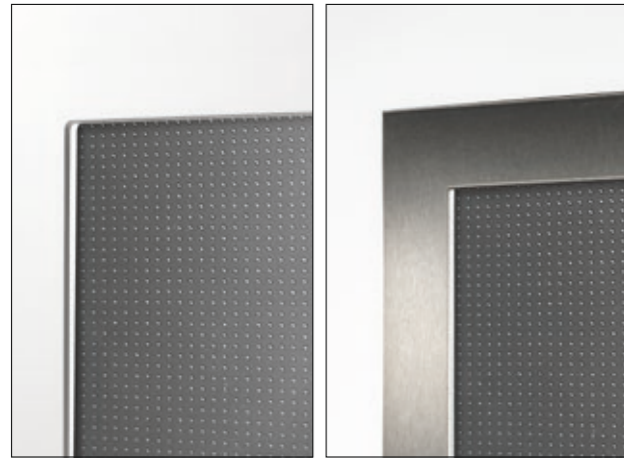
Farbe: RAL 9016 Verkehrsweiß | Aufsatzfüllung |
Designsockel 2.105.03 | Mit 1600 mm
Edelstahl-Griffstange



7702-92

Farbe: Dekor Mountain Oak |
Aufsatzfüllung | Mit 1600 mm
Schwarzstahl-Griffstange

WÄHLEN SIE ZWISCHEN:



Rahmenlos (Endnummer-50) Edelstahloptik (Endnummer-70)



Edelstahl-Griffstange
in verschiedenen Längen
400 mm bis 2000 mm
erhältlich.

Griffstange Schwarzstahloptik
in den Längen 600 mm,
800 mm, 1200 mm, 1400 mm
oder 1600 mm erhältlich.

VERGLASUNGEN



Klarglas



Chinchilla weiß



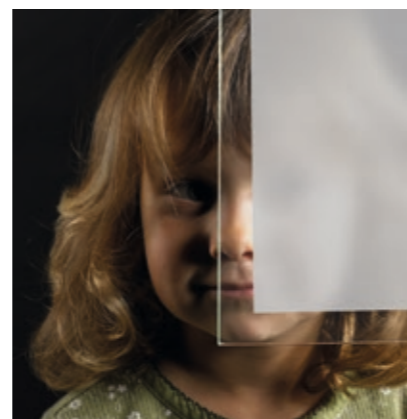
Mastercarré weiß



Ornament 504 weiß



Satiniertes Glas



Mattiertes Glas mit klarem Rand

BAUARTEN

Wählen Sie die Optik Ihrer Tür innen und außen. Türfüllungen können entweder in den Flügel eingesetzt oder flügelüberdeckend als Aufsatzfüllung gefertigt werden. Großzügiger wirkt die durchgängige Fläche einer Aufsatzfüllung. Der Türflügel wird hier elegant verdeckt und bringt weitere Vorteile in Bezug auf Wärmedämmung und Pflegeleichtigkeit.

Unsere Empfehlung:

einseitige Aufsatzfüllung



Aufsatzfüllung außen

Einsatzfüllung



Einsatzfüllung außen

beidseitige Aufsatzfüllung



Aufsatzfüllung außen



Einsatzfüllung innen



Einsatzfüllung innen

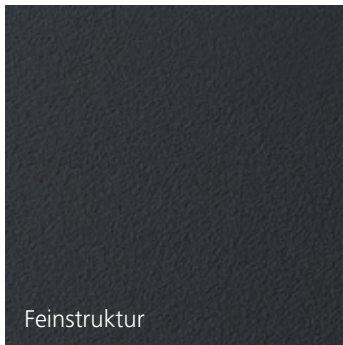


Aufsatzfüllung innen

UNSERE VORZUGSFARBEN: RAL-FARBEN IN FEINSTRUKTUR

Feinstruktur-Beschichtungen sind eine geschmackvolle Alternative zur glänzenden Farboberfläche. Die feine Körnung der Farbpigmente sieht nicht nur edel aus, sondern verfügt auch über eine angenehme Haptik.

Unsere RAL-Farben in Feinstruktur sind gegenüber herkömmlich lackierten Oberflächen mit Glanzgradanteil besonders robust, licht- und witterungsbeständig und pflegeleicht.



RAL 7016 Anthrazitgrau



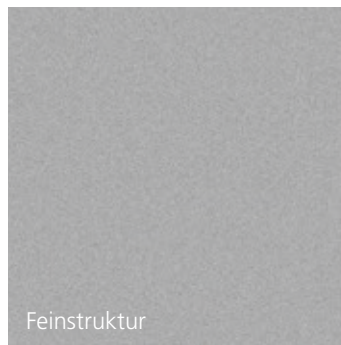
RAL 7012 Basaltgrau



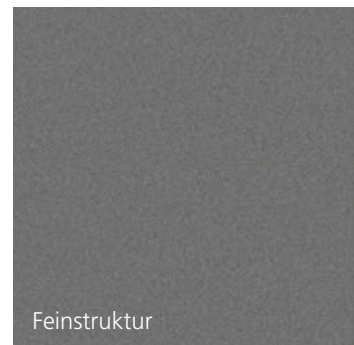
RAL 7001 Silbergrau



RAL 9005 Tiefschwarz



RAL 9006 Weißaluminium



RAL 9007 Graualuminium

Ihr Fachhändler: